

Rete stradale storica

— Rete stradale ricostruita da fonti bibliografiche

Rete stradale di epoca romana

— Rete stradale ricostruita da fonti bibliografiche

Tracciato ferroviario di interesse paesaggistico

— Percorso di mobilità dolce di interesse storico, architettonico e paesaggistico

○ Il sistema insediativo - Località Abitate ISTAT 2011

○ Sistemi Territoriali di Sviluppo (STS)

○ Limiti Provinciali

○ Limiti Comunali

Principali itinerari di interesse turistico

— Direttrice del Turismo Culturale

— Direttrice del turismo e del paesaggio enogastronomico

— Direttrice del Turismo Religioso

Elementi geografici di riferimento

— Autostrada A16

— Rete Ferroviaria Esistente

— Rete Ferroviaria di Progetto e Potenziamento

— Fiumi

Sistema Beni Culturali

— Centro Storico di notevole interesse

● Architetture Religiose a forte contenuto identitario

● Chiese rupestri

▲ Castelli e Strutture fortificate di interesse turistico

◆ Monumenti di interesse culturale

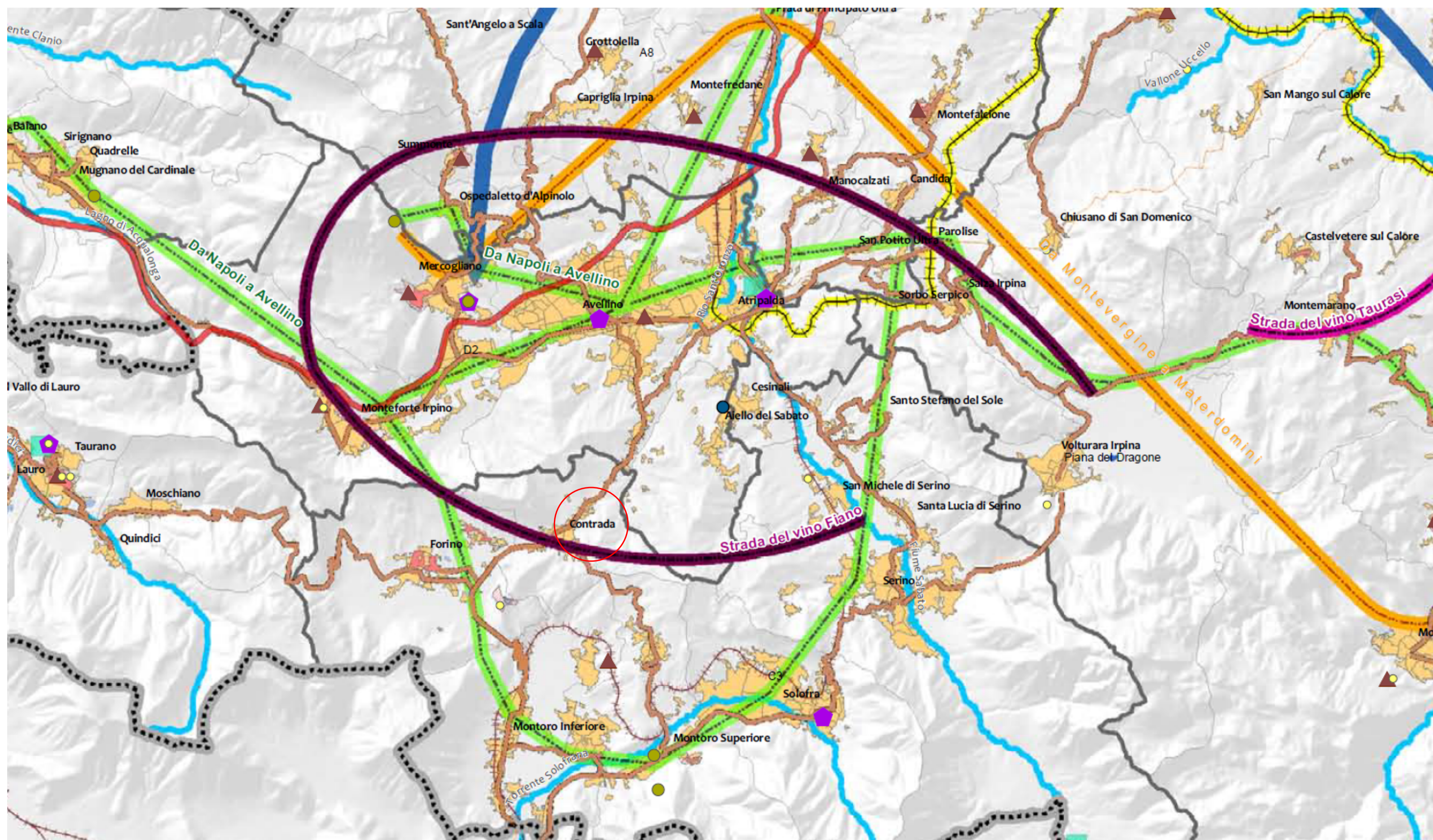
● Altri beni di interesse turistico

■ Aree archeologiche principali

Circuiti enogastronomici

— Strada del vino Taurasi

— Strada del vino Fiano



COMUNE DI CONTRADA
(Provincia di Avellino)



PUC (PIANO URBANISTICO COMUNALE)

(L.R.16/2004 e ss.mm.ii. - Regolamento di Attuazione per il Governo del Territorio n. 5/2011 in attuazione della L.R. 16/2004 e ss.mm.ii.- Manuale Operativo del Regolamento 2012)

PIANO STRUTTURALE - PSC

(art. 9 comma 5 del Regolamento di Attuazione per il Governo del Territorio n. 5/2011)

PSC.09_v_2.0) INQUADRAMENTO DEL TERRITORIO COMUNALE RISPETTO AL SISTEMA PROVINCIALE DEI BENI CULTURALI E DEGLI ITINERARI DI INTERESSE STRATEGICO

Sindaco
Dr.ssa Filomena Del Gaizo

Resp.le Ufficio di Piano
Arch. Domenico Marmorino

Resp.le Ufficio VAS
Geom. Gerardo Gaeta

Progettista PUC e VAS
Ing. Mario Gimigliano

Studi Tematici:
studio acustico Arch. Domenico Marmorino
studio geologico GeoProve sas
studio agronomico Dott. Mario Spagnuolo

Consulenti:
Ing. Anna Gimigliano