
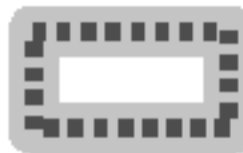


Confini amministrativi

 Limiti Sistemi Territoriali di Sviluppo (STS)

 Limiti Provinciali

Centri Comunali

Popolazione 2010

- da 359 a 1000
- da 1000 a 3000
- da 3000 a 10000
- da 10000 a 15000
- da 15000 a 56339


Località abitate ISTAT 2011


 Centro

 Frazione

Rete Stradale Esistente


 Principali di tipo autostradale (A-RA)

 Principali di tipo non autostradali (SS-SR)

 Secondarie (SP)

Rete stradale di Progetto


 Principale

 Secondaria

Sistemi di Città Osservati

 Città di Abellinum


 Città del Serinese

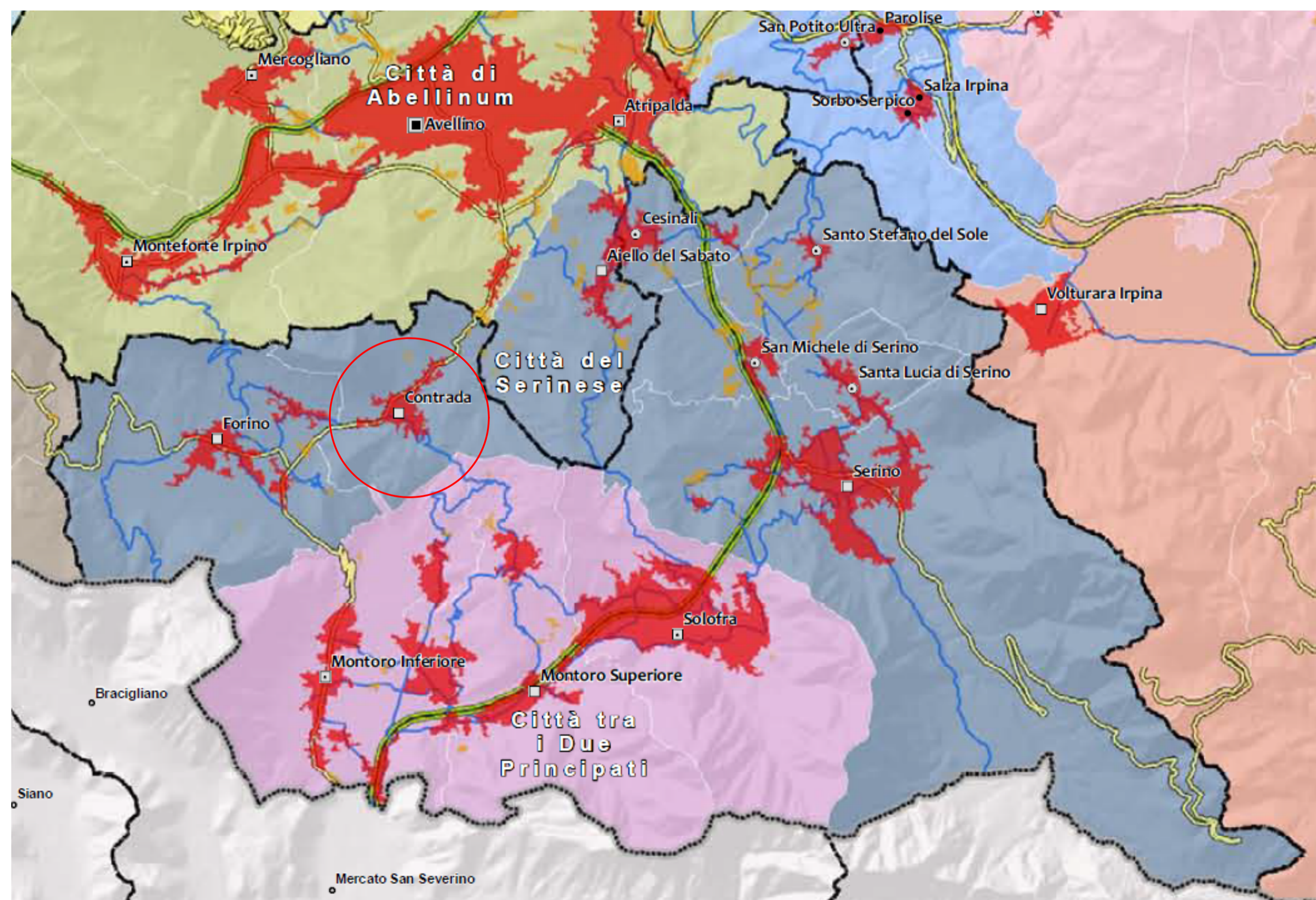
 Città tra i Due Principati

 Città dei Picentini

 Città delle Colline del Calore

 Città della Valle del Calore

 Città del Vallo Lauro



COMUNE DI CONTRADA
(Provincia di Avellino)



PUC (PIANO URBANISTICO COMUNALE)

(L.R.16/2004 e ss.mm.ii. - Regolamento di Attuazione per il Governo del Territorio n. 5/2011 in attuazione della L.R. 16/2004 e ss.mm.ii.- Manuale Operativo del Regolamento 2012)

PIANO STRUTTURALE - PSC

(art. 9 comma 5 del Regolamento di Attuazione per il Governo del Territorio n. 5/2011)

PSC.08_v_2.0) INQUADRAMENTO DEL TERRITORIO COMUNALE RISPETTO AL SISTEMA DI CITTA' PROVINCIALE

Sindaco
Dr.ssa Filomena Del Gaizo

Resp.le Ufficio di Piano
Arch. Domenico Marmorino

Resp.le Ufficio VAS
Geom. Gerardo Gaeta

Progettista PUC e VAS
Ing. Mario Gimigliano

Studi Tematici:
studio acustico Arch. Domenico Marmorino
studio geologico GeoProve sas
studio agronomico Dott. Mario Spagnuolo

Consulenti:
Ing. Anna Gimigliano