

LEGENDA

Unità Comunale

SISTEMA NATURALISTICO AMBIENTALE

- AREE TUTELATE PER LEGGE**
- codici catenige e catastali fuori
 - ingiunto artificiale

AREE DI ATTENZIONE SENZA DISPOSIZIONI VINCOLANTI

- Boschi di foglia e arno
- Macchia ripariale al m. 15
- Vigneti - Fiano di Avellino D.O.C.G.
- Oliveti
- Roccia affiorante
- Santieri

SOTTOSISTEMA INCIDENTE SUL SISTEMA NATURA

- Strada Provinciale (ex SS 98)
- SP 16 (TORCHIATI)
- Aree pervenute dal l. n. 2002/2008

AZIONI DI INNOVAZIONE DEL SISTEMA INSEDIATIVO

- Riqualificazione**
- ambito urbano
 - ambito agricolo
- Nuova urbanizzazione**
- residenziale - produttivo - terziario
 - Attezzature
 - standardi attrezzaure
- Sistema della Mobilità locale**
- Strada Esistente da riqualificare
 - Strade di progetto e ipotesi strade di progetto

AZIONI DEL PRELIMINARE DI PUC A VALENZA AMBIENTALE

- Attezzature**
- Corridoi Ecologici (REEP)
 - standardi a verde

AMBIENTE URBANO

- Perimetro Centro Storico
- Fascia rispetto cementificata

SISTEMA ACQUE

Vincolo topografico R.D. n. 3267/1923

AREE DI ATTENZIONE SENZA DISPOSIZIONI VINCOLANTI

Pozzo

SOTTOSISTEMA IDRAULICO TECNOLOGICO - AMBIENTALE

- Depuratore
- Sanitario

SISTEMA SUOLO

AREE TUTELATE PER VINCOLO DICHIARATO

Rischio Frane

- rischio molto elevato (AaB S, e L.G.) (AaB S)
- rischio elevato (AaB S)
- rischio medio (AaB S)
- rischio potenzialmente alto - RPA (AaB L.G.)
- attenzione potenzialmente alta - APA

Pericolosità Frane

- pericolosità molto elevata (AaB S)
- pericolosità elevata (AaB S)
- Area di alta attenzione - A4 (AaB L.G.)
- Area di medio- alta attenzione - A3 (AaB L.G.)

Fasce Fluviali

rischio medio (AaB S)

Rischio Idraulico

rischio molto elevato (AaB S)

rischio medio (AaB S)

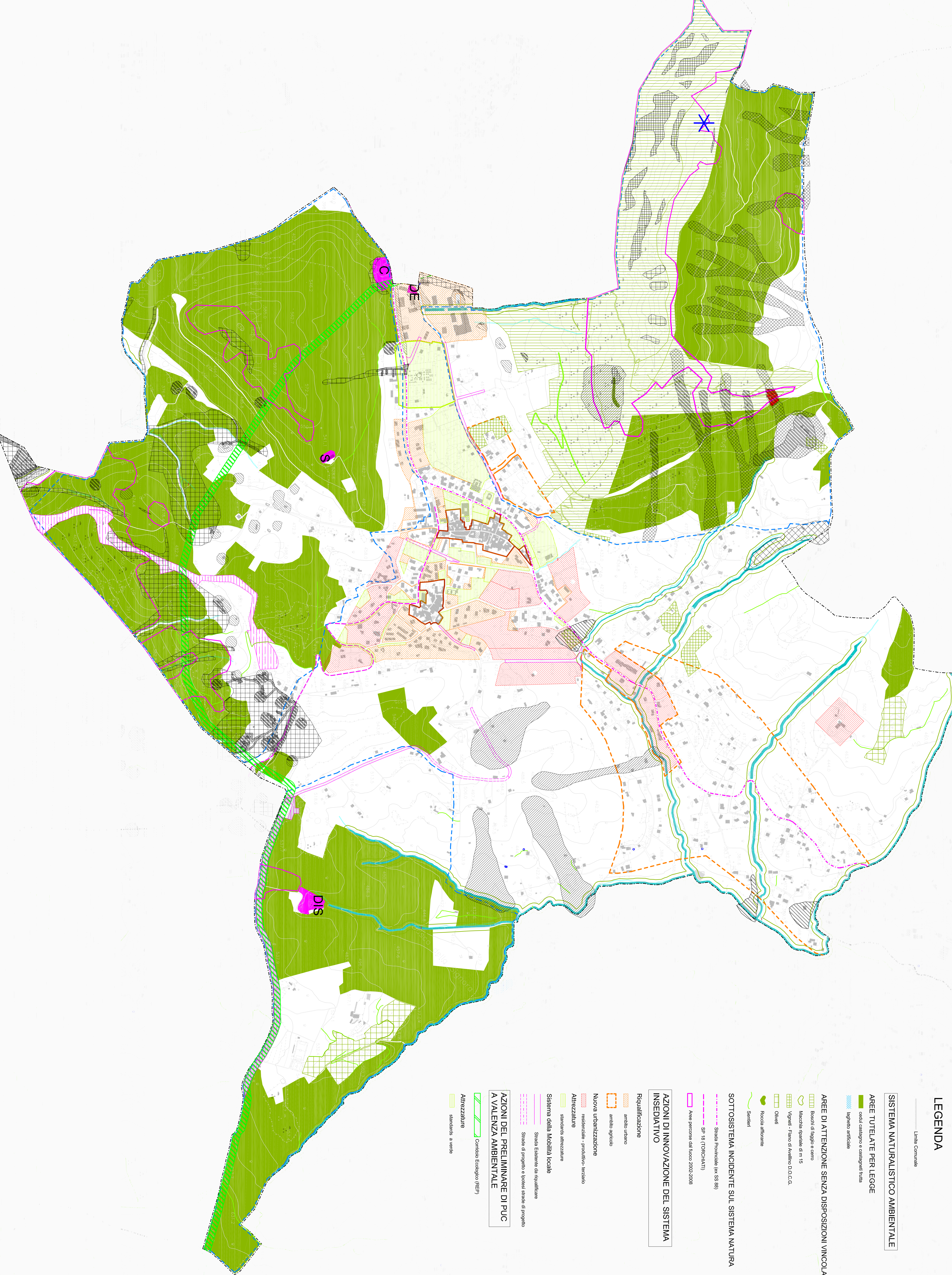
Studio IFFHSPPA

Aree in frana

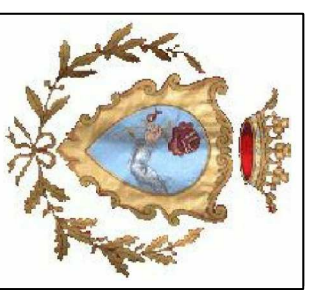
Geotelli

SOTTOSISTEMA INCIDENTE SUL SISTEMA SUOLO

- Case
- DIS
- fascia di rispetto melanocidico



COMUNE DI CONTRADA
(Provincia di Avellino)



VAAS
Rapporto Ambientale Preliminare
(art. 3 paragrafo 4 Dn. 42/2001/CE - art.13 com. 1 D.Lgs. 152/2006 e ssmm art.2 com. 4 Regolamento di attuazione per il governo del territorio n.5/2001 in attuazione della L.R. 16/2004 - manuale operativo del regolamento)

Tav. 1 Cartografia di lettura degli impatti

sc. 13.000

Sindaco

Dr. Antonio Iannaccone

Ass. all'Urbanistica

Sig. Capriola Susanna

Resp. U. Ufficio di Piano

Arch. Domenico Mammone

Resp. U. Ufficio VAS

Comm. Valerio Crinaldi

Progettista PUC e VAS

Ing. Mario Gimigliano

Stadi Tecnici:

studio analitico

studio geologico

studio agronomico

DAI: Mario Spagnuolo

collaboratori:

Ing. Alfonso Barone

Arch. Giovanni Russo

Consulenti progetto VAS

Arch. Elena Tagliaro