

## LEGENDA

### PRG 1984

- Zona consolidata A-B - verde privato
- Zona di completamento e espansione C-D-Turistica
- Zona Standard

### Cartografia 1984

Edifici esistenti al 1984

### Cartografia 2005

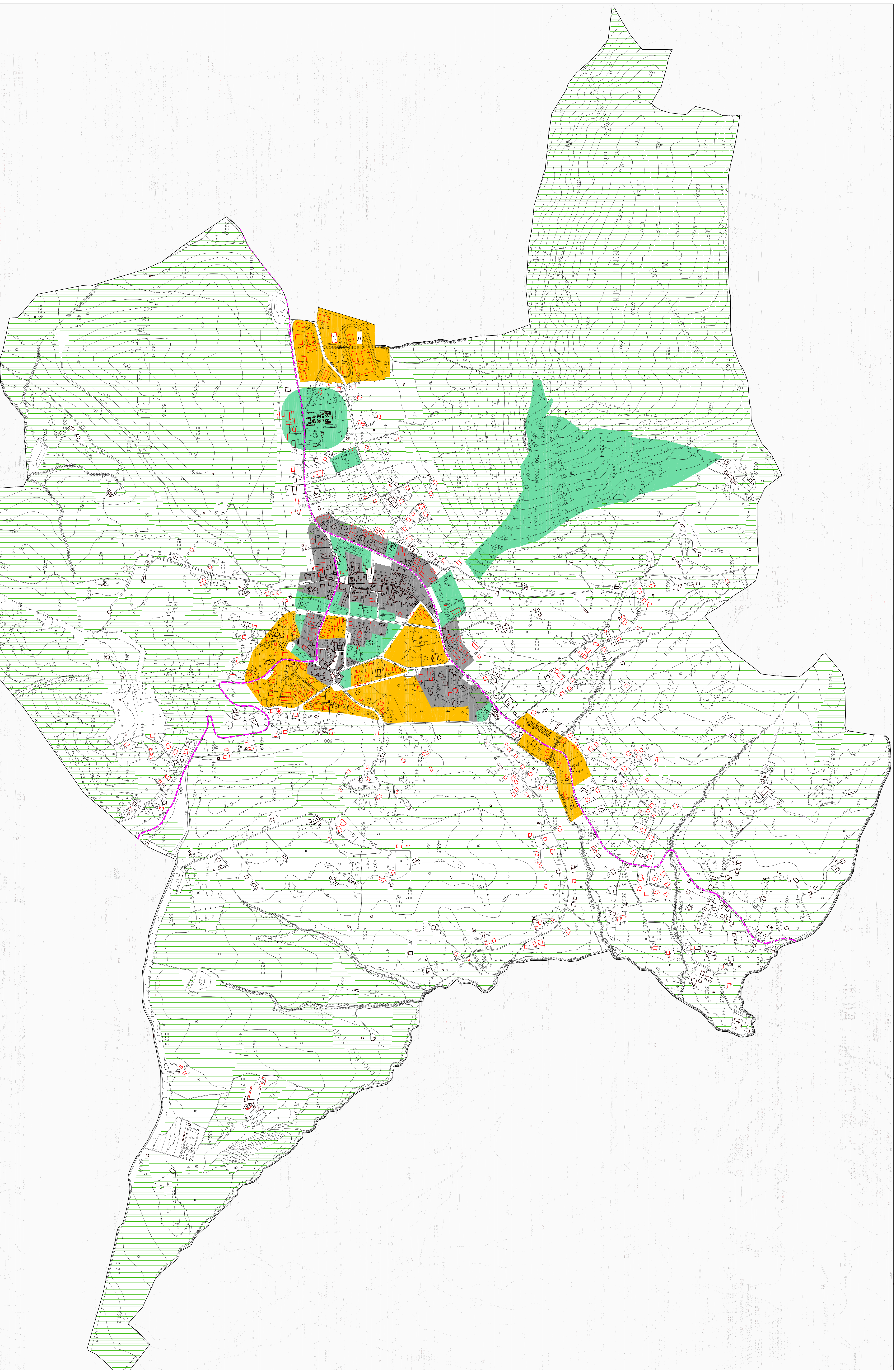
Edifici esistenti al 2011

### Uso agricolo e forestale 2012

- E1 (coltivabili da fruttiferi - boschi cedui)
- E2 (arbusi semestrali arborati e fruttiferi - agrifoli (alberi nocivi))

### Diretrici di espansione

- Sinistra Provinciale (ex SS 88)
- SP 18 (TORCHIATI)



COMUNE DI CONTRADA  
(Provincia di Aveellino)



## VAS

### Rapporto Ambientale Preliminare

(art. 5 paragrafo 4 Dn. 42/2001/CE - art 13 com. 1 D.Lgs. 152 /2006 e summi art 2 com. 4 Regolamento di attuazione per il governo del territorio n. 5/2001 in attuazione della L.R. 16/2004 - manuale operativo del regolamento)

### Tav 0 Dinamiche territoriali 1984 - 2011

sc 1:3.000

Sindaco  
Dr. Antonio Iannaccone

Ass. all'Urbanistica  
Sig. Capidolo Nicola

Responsabile Ufficio di Piano  
Arch. Domenico Mammone

Responsabile Ufficio VAS  
Comm. Valerio Crinaldi

Progettista PUC e VAS  
Ing. Mario Gimigliano

Suoli Finalità:  
studio analitico Arch. Domenico Mammone  
studio geologico Cadivore sas  
studio agronomico Dott. Mario Spagnuolo

collaboratori:  
Ing. Alfonso Basso  
Arch. Giovanni Russo

Coordinati progetto VAS  
Arch. Elena Fajano